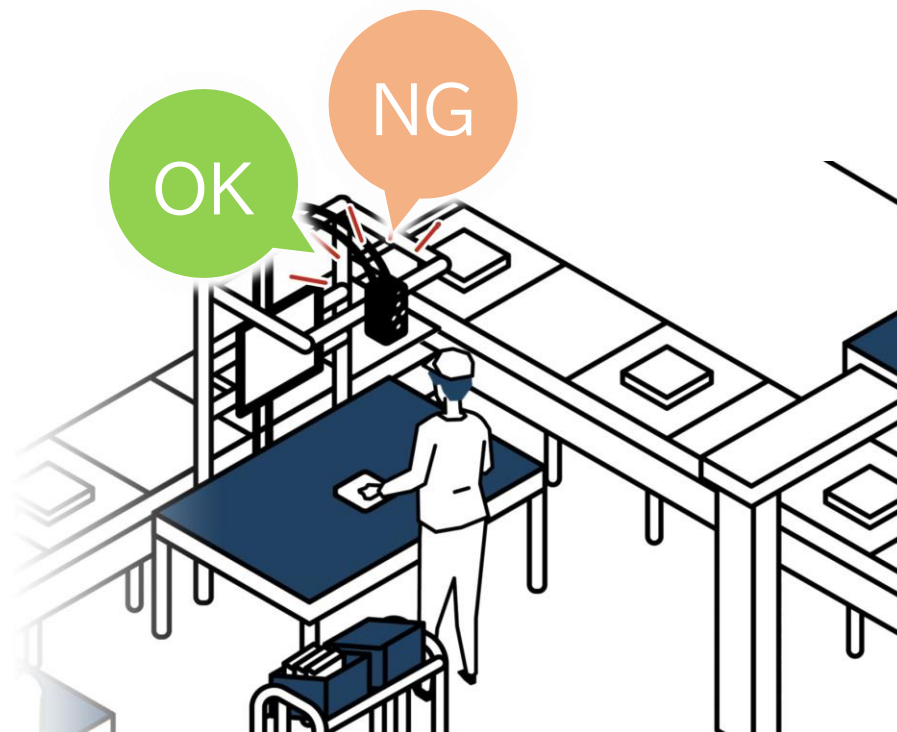


作業検査カメラ

RICOH SC-20

検査「OK」「NG」 作業検査判定フロー

RICOH
imagine. change.



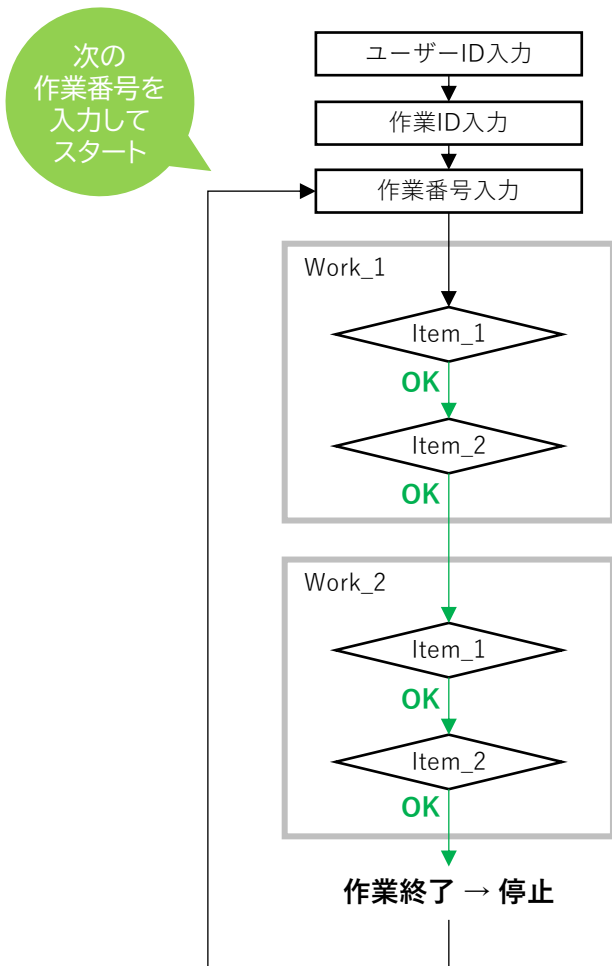
リコーPFUコンピューティング株式会社
エッジ戦略統括部

2025/04/01

作業検査判定フロー [OK判定の場合]

デフォルト設定でのフロー

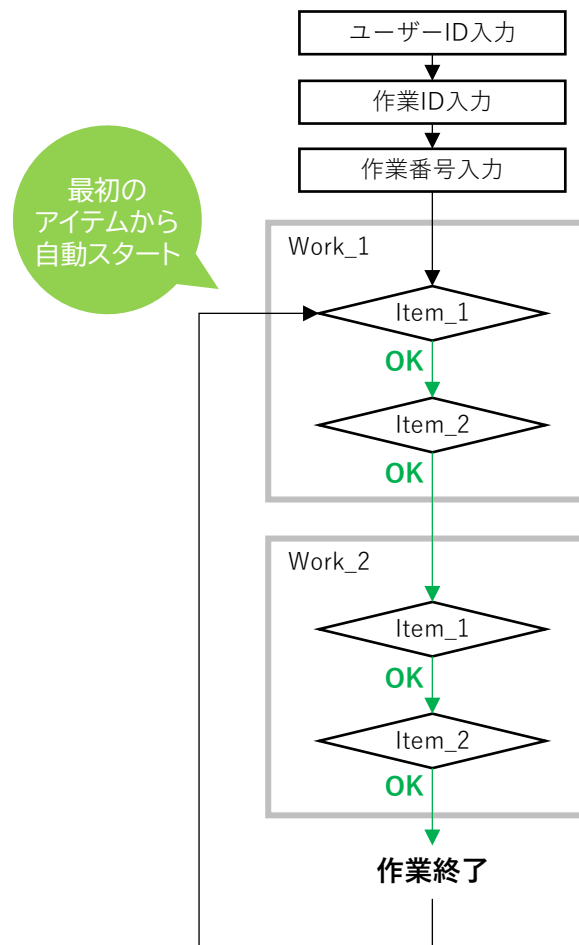
Itemの判定がOKになると、次のItemの検査へ順次移行します。
全ての判定がOKとなると検査は一度停止し、次の作業番号の入力によって検査がスタートします。



「無限ループモード」設定ON時のフロー

Itemの判定がOKになると、次のItemの検査へ順次移行します。
全ての判定がOKとなると、続けて最初のItemから検査が自動的にスタートします。

※「無限ループモード」の設定方法は[こちら](#)

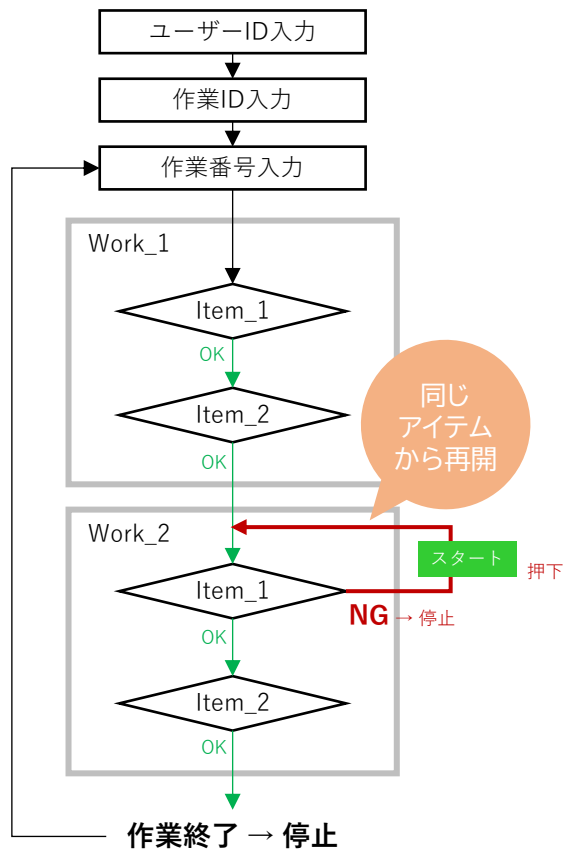


作業検査判定フロー [NG判定の場合]

デフォルト設定でのフロー

標準設定

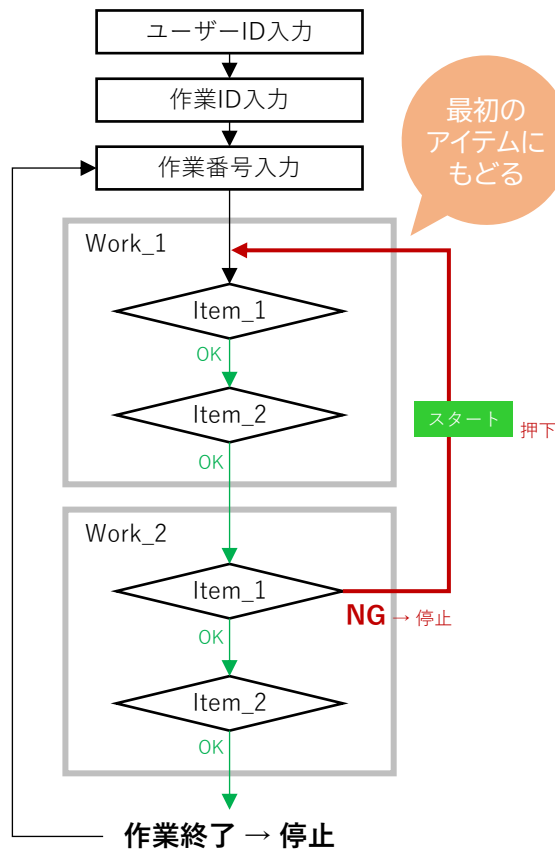
特定のItemにおいてNG判定となった場合、一度停止します。
スタートボタン押下により、**同一のItemから検査が再開**されます。



「NG時に最初のアイテムからスタートする」設定

特定のItemにおいてNG判定となった場合、一度停止します。
スタートボタン押下により、**最初のItemに戻って検査が再開**されます。

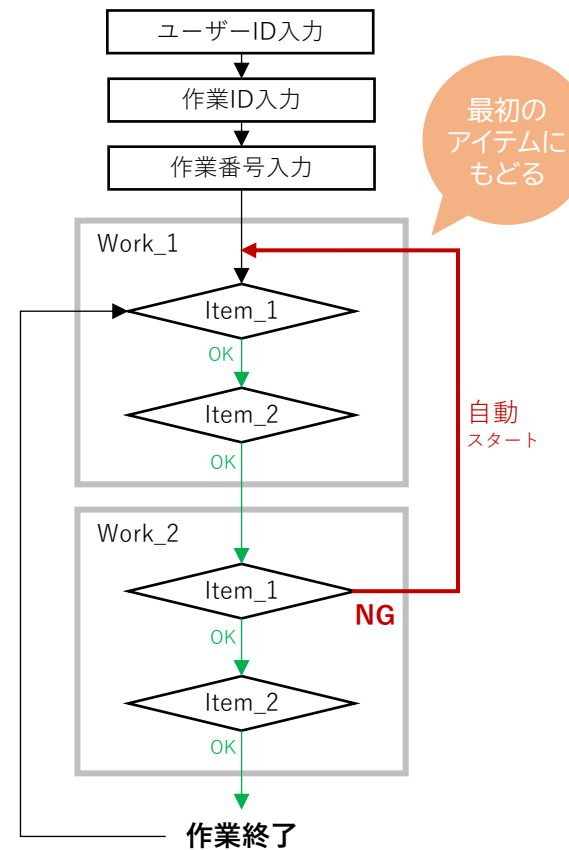
※「NG時に最初のItemからスタート」の設定方法は[こちら](#)



「無限ループモード」設定ON時のフロー

特定のItemにおいてNG判定となった場合、
停止はされずに、**最初のItemに戻って検査が自動で再開**されます。

※「無限ループモード」の設定方法は[こちら](#)



検査判定フローの設定変更方法

「NG時に最初のアイテムからスタートする」の設定方法



「無限ループモード」の設定方法

